

Eine für immer

**Fundermax Exterior Platten –
Bekleidung für Fassade und Balkon**



Max Exterior – das Beste, was Ihrer Fassade passieren kann!

Die F-Qualität für eine perfekte Fassade

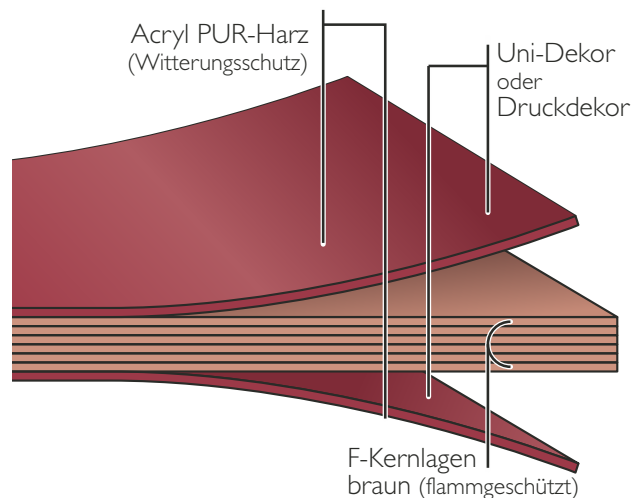
Max Exterior ist ein hochwertiges Bauprodukt, bestens geeignet – unter anderem – für extrem dauerhafte Balkon- und Fassadenbekleidungen. Die Max-Exterior-Platten sind duromere Hochdrucklamine (HPL) nach EN 438-6, Typ EDF mit einem äußerst wirksamen Witterungsschutz. Dieser Witterungsschutz besteht aus doppelt gehärteten Acryl-Polyurethan-Harzen. Ihre Erzeugung erfolgt in Laminatpressen unter großem Druck und hoher Temperatur.

Selbstverständlich tragen Max Exterior Platten das für alle Anwendungen im Baubereich notwendige CE-Kennzeichen. Max-Exterior-Platten werden standardmäßig mit beidseitigem Dekor geliefert. Der Kern ist flammhemmend ausgeführt, die Oberfläche lichtecht und durch doppelt gehärtete Harze hoch witterungsbeständig (Fire Test EN 13501-1, B-s2, d0).



Nachhaltig und umweltschonend produziert

Max Compact Exterior Platten bestehen zu ca. 65 % des Gesamtgewichts aus Naturfaserbahnen und werden überwiegend aus Holz hergestellt, das zu „Kraftpapieren“ veredelt wurde. Letzteres fällt als Nebenprodukt bei der Schnittholzgewinnung oder in Sägewerken an. Die Rohstoffe stammen von Lieferanten, die nach dem FSC®-C101966- und PEFC™-Standard zertifiziert sind, was nachhaltige Waldwirtschaft garantiert.



Vorteile im Überblick

- witterungsbeständig nach EN ISO 4892-2
- lichtecht nach EN ISO 4892-3
- doppelt gehärtet
- kratzfest
- lösungsmittelbeständig
- hagelsicher
- gut reinigbar
- schlagzäh EN ISO 178
- für alle Außenanwendungen geeignet
- dekorativ
- selbsttragend
- biegesteif EN ISO 178
- frostunempfindlich – 80 °C bis 180 °C (DMTA-OFI 300.128)
- hitzeunempfindlich – 80 °C bis 180 °C (DMTA-OFI 300.128)
- leicht zu montieren

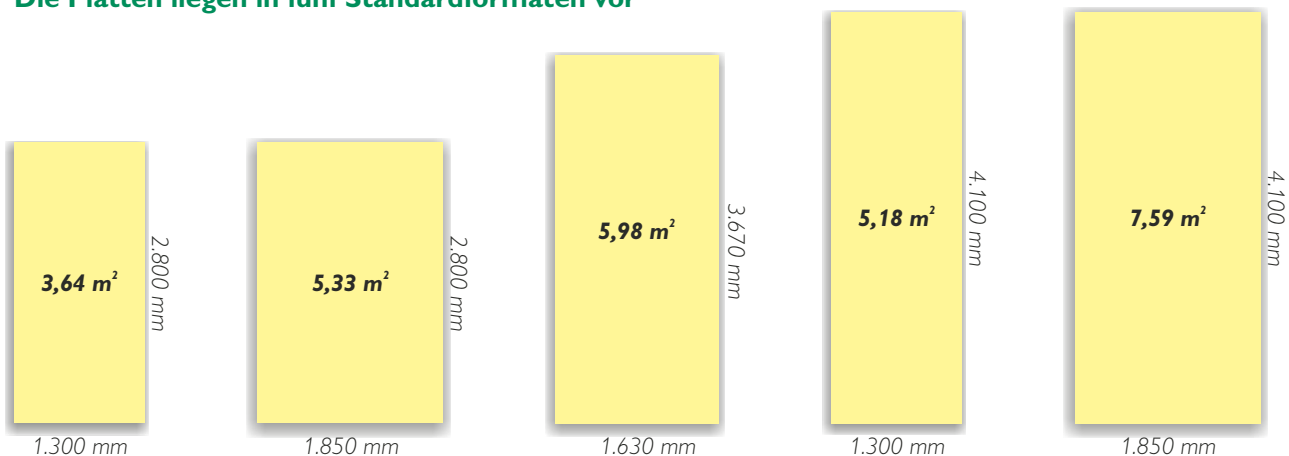


Größen und Maße – entscheiden Sie, ob „von der Stange“ oder individuell gefräst

Die empfohlene Stärke der Fundermax Exterior-Platten für typische Anwendungen liegt bei 8 mm. Wir bevorzugen für Sie verschiedene Dekore in den Abmessungen 4.100 x 1.300 mm oder 2.800 x 1.300 mm.

Die aktuellen Dekore und Abmessungen entnehmen Sie bitte unserer Preisliste oder erfragen diese im persönlichen Gespräch. Auf Nachfrage sind auch Stärken von 2 – 13 mm möglich.

Die Platten liegen in fünf Standardformaten vor



Tipp: Express-Lieferung Fast Lane (bei Bestellware)

- Nur Oberfläche NT und Compact Universal bis 13 mm.
- Bei Bestellungen bis Dienstag 10 Uhr Lieferung in der Folgewoche (nur gültig bei Bestellungen im Fachmarkt vor Ort).
- Nur für Formate 2.800 x 1.300 mm, 2.800 x 1.854 mm, 4.100 x 1.300 mm und 4.100 x 1.854 mm.
- NEON-Dekore, Rückseite ohne Dekor, Folie, Sonderoberflächen, Zuschnitte und CNC-Bearbeitungen sind nicht Bestandteil dieses Services.
- Buchbar ab Losgröße 1, bei > 200 m² Lieferzeit auf Anfrage.
- Keine Auftragsstornierung möglich.

Max Exterior bringt viele Vorteile – die vorgehängte und hinterlüftete Fassade

Sieben gute Gründe, die sich für Sie auszahlen

Grundsätzlich gilt: Eine lückenlos gedämmte und dauerhaft dichte Gebäudehülle ist das *A und O* für komfortables Wohnen unter dem Dach.

Für die Dämmdicke ist u. a. der Lambda-Wert, d. h. die Wärmeleitfähigkeit des Dämmstoffs (z. B. 0,035 W/mK) entscheidend: Je niedriger der Wert, umso höher ist seine Dämmleistung und desto geringer ist damit die erforderliche Dämmdicke.

1 – Wärmeschutz

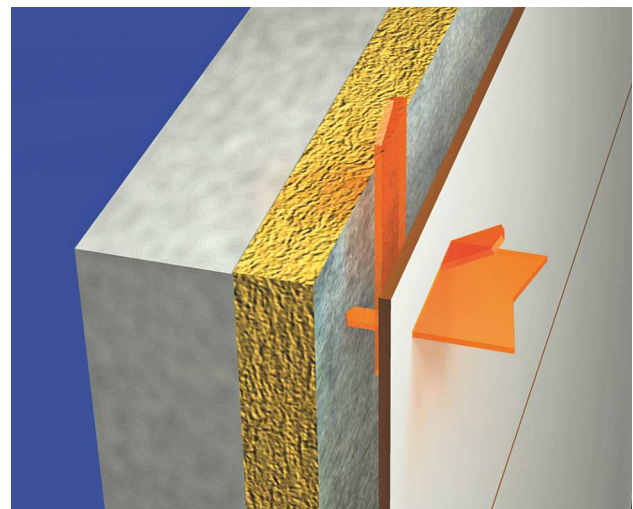
Das System der **vorgehängten hinterlüfteten Fassade** (VHF) kann für unterschiedliche energetische Anforderungen mit einer individuell bemessenen Dämmung ausgeführt werden. Dabei ist jede gewünschte Dämmdicke einsetzbar. Problemlos werden so U-Werte erreicht, die Niedrigenergiehäuser auszeichnen und der aktuellen Energieeinsparverordnung entsprechen.

Bezogen auf den Energiebedarf bewirkt die Dämmung die größtmögliche Wärmespeicherung für den Baukörper. Sommerliche Hochtemperaturen im Inneren werden ausgeglichen. Durch die Reduzierung der Heizenergie minimiert eine vorgehängte Fassade den Kohlendioxid-Ausstoß der Heizungsanlage.

2 – Tauwasserschutz

Konstruktiv bewirkt die **vorgehängte hinterlüftete Fassade** (VHF) einen von innen nach außen abnehmenden Dampfdiffusionswiderstand: Bau- oder Nutzungsfuchte werden durch den Hinterlüftungsraum abgeführt.

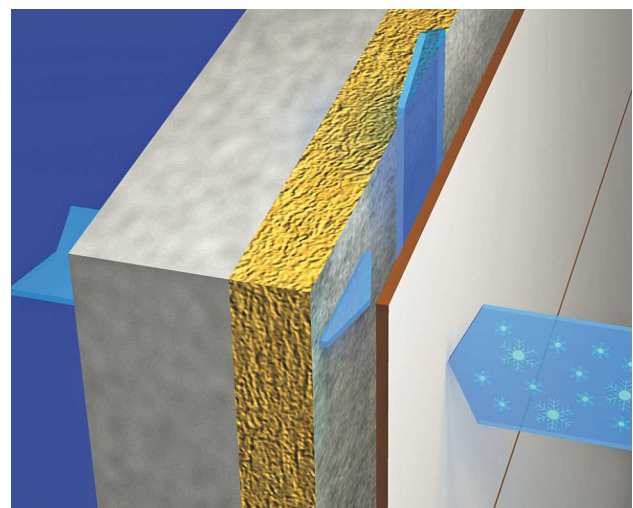
Damit ist die Funktion der Dämmung nachhaltig sichergestellt und leistet einen wesentlichen Beitrag für ein angenehmes und gesundes Innenraumklima.



Max Exterior sorgt im Verbund mit geeigneten Dämmstoffen für einen exzellenten Wärmeschutz

3 – Regenschutz

Die VHF zählt normativ zur Beanspruchungsgruppe III nach DIN 4108-3 und ist schlagregendicht. Der Hinterlüftungsraum zwischen Dämmung und Bekleidung (Witterungsschutz) führt Feuchtigkeit zügig ab.



Max Exterior schützt Ihr Haus hervorragend vor Wind und Wetter. Die Innenraumfeuchte kann ausdiffundieren und wird abgeleitet.

4 – Schallschutz

In Abhängigkeit von Dämmschichtdicke, Masse der Bekleidung und dem Anteil offener Fugen kann das Schalldämmmaß bis zu 14 dB gesteigert werden.

5 – Schutz der Umwelt

Alle Welt spricht von Minimierung des CO₂-Ausstoßes. Umweltpolitische Ziele werden sowohl bei Neubauten, als auch bei Sanierungsmaßnahmen durch den Einsatz von **vorgehängten hinterlüfteten Fassaden** erfüllt: Die messbare Reduzierung von Heizenergie minimiert den Kohlendioxid-Ausstoß, der als einer der größten Verursacher ökologischer Belastung gilt. Staatliche und regionale Förderprogramme für energetische Fassaden-sanierungen stehen nach wie vor zur Verfügung.

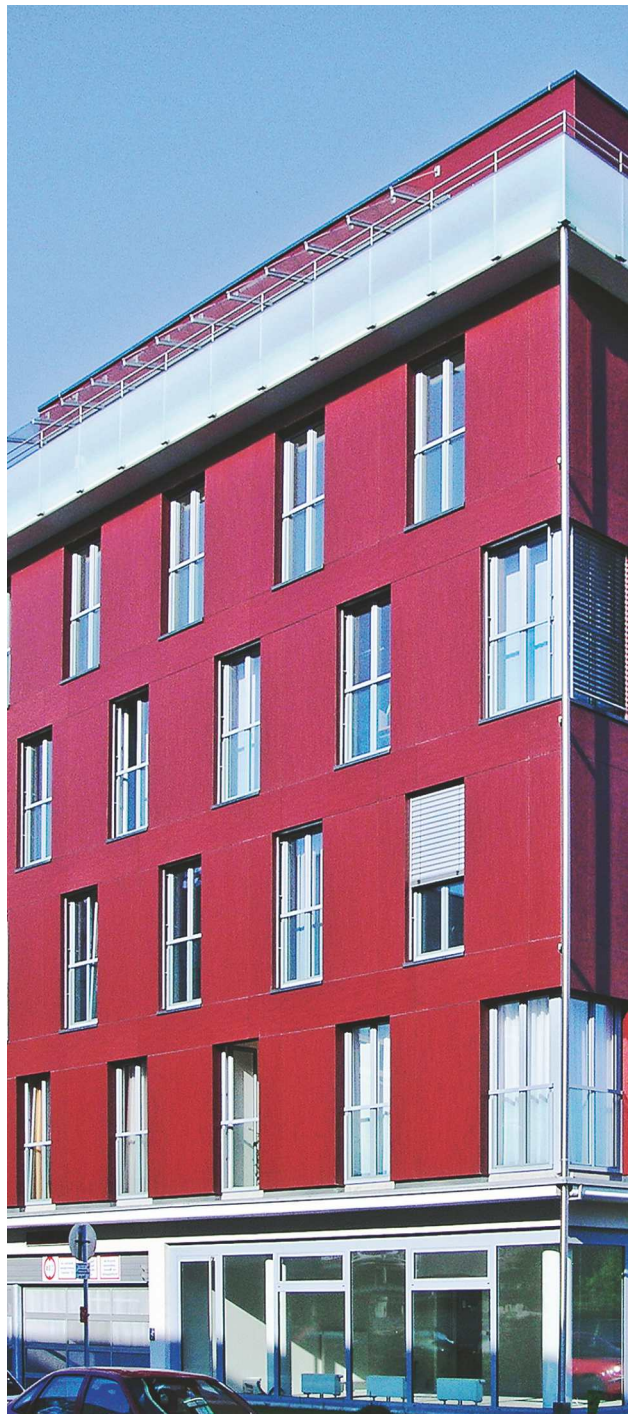
6 – Werterhaltung und Schutz der Investition

Die Aspekte der Wirtschaftlichkeit finden sich auch in den Anforderungen des nachhaltigen Bauens wieder: Lange Lebensdauer, große Instandhaltungsintervalle und spätere Rückführung der Komponenten in ihre Wertstoffkreisläufe sind die wesentlichen Stichpunkte.

7 – Kostensicherheit

Die Kalkulation für eine **vorgehängte hinterlüftete Fassade** ist – auch im Falle einer Sanierungsmaßnahme – grundsätzlich eine exakte Kostenplanung.

Unsere Fachleute aus der Plattenabteilung unterstützen Sie bei allen Schritten Ihrer Projektplanung und Kalkulation mit exakten und verlässlichen Angaben und Angeboten. Sie behalten so in allen Phasen des Projektes den Überblick und die Kosten laufen nicht aus dem Ruder – damit sich Ihre Investition in den Erhalt Ihres Objektes schon nach kurzer Zeit rentieren wird.



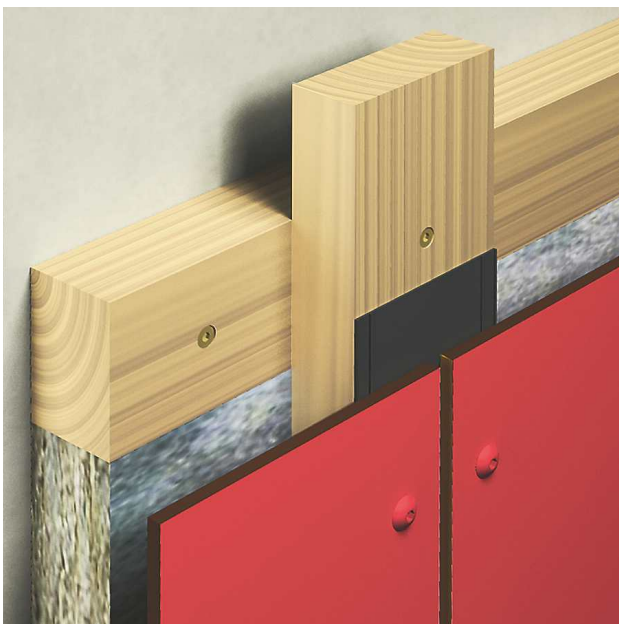
Max Exterior – die Unterkonstruktion aus Holz gibt Halt

Holz – der ideale Partner für Max Exterior

Die Holzunterkonstruktion ist entsprechend den nationalen Normen auszufertigen. Für Anwendungen, die keinen statischen Nachweis erfordern, sind die Dimensionen der horizontal liegenden Grund- bzw. Konterlattung mit mindestens 60 x 40 mm und die der vertikal ausgegerichteten Traglattung mit mindestens 50 x 30 mm bzw. im Fugenbereich mit 100 x 30 mm zu bemessen. Die Unterkonstruktionstraglattung ist mittels UV- und witterungsbeständigen Fugenbändern dauerhaft vor Feuchtigkeit zu schützen. Aufgrund der Materialcharakteristik von Max Exterior-Platten müssen bei der Montage Fix- und Gleitpunkte ausgebildet werden.

Fixpunkte

Fixpunkte dienen der gleichmäßigen Verteilung (Halbierung) der Quell- und Schwindbewegungen. Der Bohrdurchmesser in Max Exterior-Platten ist mit 6,0 mm auszuführen.



Für Dichtung und Lagerung sorgt das unterzulegende EPDM-Band

Gleitpunkte

Der Bohrdurchmesser in Max Exterior Platten ist je nach benötigtem Dehnungsspiel größer als der Durchmesser des Befestigungsmittels zu bohren.

Man rechnet für die Dimensionierung den Schaftdurchmesser des Befestigungsmittels plus 2 mm pro Meter Verkleidungsmaterial vom Fixpunkt ausgehend. Der Kopf des Befestigungsmittels muss so groß sein, dass das Bohrloch immer abgedeckt ist. Das Befestigungsmittel wird so gesetzt, dass sich die Platte bewegen kann. Schrauben dürfen nicht zu fest angezogen werden. Keine Senkschrauben verwenden.

Der Mittelpunkt der Bohrung in der Unterkonstruktion muss mit dem Mittelpunkt der Bohrung in den Max Exterior Platten übereinstimmen. Entsprechende Bohrhilfen (Bohrvorrichtungen) sind zu verwenden. Die Befestigungsmittel sind von der Mitte der Platte ausgehend zu setzen.



Offene Stirnkanten sind mit geeigneten Profilen zu verkleiden

Randabstände

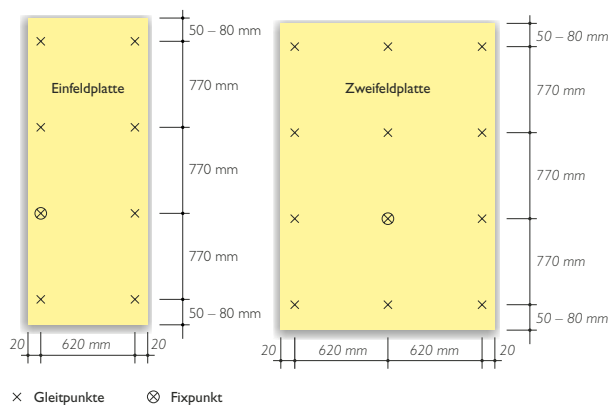
Die Randabstände sind aus Gründen von Stabilität und Planlage unbedingt einzuhalten. Um die Maßänderung aufnehmen zu können, müssen die Plattenstöße mit mindestens 8 mm Fugen ausgeführt werden.

Befestigungsabstände

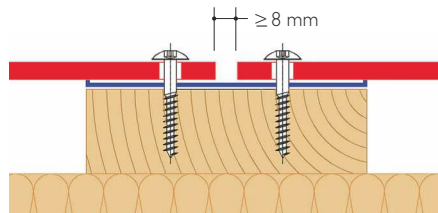
Maßgeblich für die Befestigungsabstände sind die Vorgaben durch örtliche Bauvorschriften und die entsprechenden statischen Berechnungen. Wo dies nicht erforderlich ist, setzen Sie die Befestigung nach den Angaben der nebenstehende Abbildung. Achten Sie darauf, wegen der stärkeren Winddruck- und -sobelastungen im Randbereich des Bauwerkes die Befestigungsabstände dort kleiner als im mittleren Bereich zu wählen.

Befestigungsmittel

Grundsätzlich dürfen nur Befestigungsmittel aus nicht korrodierendem Material verwendet werden.



Bohrliste für die Montage bei 8 mm Plattendicke mit mechanischen Befestigungsmitteln



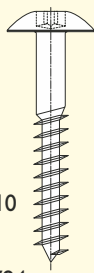
Einzuhaltender Mindestabstand zwischen den Max-Exterior-Platten

Passendes Zubehör zur Befestigung von Max-Exterior-Platten **am Lager**

Fassadenschrauben für Kompaktplatten

Edelstahl A4 · mit eingefärbten Köpfen
Paketinhalt je 100 Stück, Bitgröße ISR / T20

| Bestell-Nr. | Ø x Länge | Farbe |
|-------------|-------------|-------------------------------|
| 102662 | 5,5 x 35 mm | A4 / Edelstahl |
| 102663 | 5,5 x 35 mm | A4 / Weiß 0085 |
| 102039 | 5,5 x 35 mm | A4 / Carbongrau 0070 |
| 102869 | 5,5 x 35 mm | A4 / Pastellgrau 0074 |
| 102040 | 5,5 x 35 mm | A4 / Winterweiß 0851 |
| 102044 | 5,5 x 35 mm | A4 / Gelb/Electric Neon 3010 |
| 102042 | 5,5 x 35 mm | A4 / Rot/Rubinius Red 3003 |
| 102041 | 5,5 x 35 mm | A4 / Braun/Patina Bronze 0794 |
| 102032 | 5,5 x 35 mm | A4 / Schwarz 0080 |
| 102807 | 5,5 x 35 mm | A4 / Beton 0427 |



EPDM-Band

Fugenband selbstklebend · schwarz · hochwertige Isolation und Abdichtung gegen Wasser · vibrations-, stoß- und geräuschkämpfend · rutschhemmend · sehr gute Alterungs-, Witterungs- und UV-Beständigkeit · hervorragendes Temperaturverhalten

| Bestell-Nr. | Breite | Länge | Stärke | Menge |
|-------------|--------|-------|--------|---------|
| 811073 | 70 mm | 15 m | 1,3 mm | 1 Rolle |
| 811083 | 120 mm | 15 m | 1,3 mm | 1 Rolle |

Edelstahl-Bit für Fassadenschrauben

| Bestell-Nr. | Ausführung | Größe | Abgabe |
|-------------|---------------|-------|--------|
| 263274 | BiTorsion-Bit | T20 | 1 St. |

Max Exterior – die Verarbeitung ist einfach

Bearbeitung

Max Exterior ist wie Hartholz oder beschichtete bzw. beileimte Spanplatten gut bearbeitbar mit hartmetallbestückten Holzbearbeitungswerkzeugen. Das Sägen von Montagezuschnitten sollte mit stabilen Kreis- oder Handkreissägen erfolgen. Passende Führungsschienen aller namhaften Hersteller finden Sie in unserem Sortiment.

Bewährt haben sich hartmetallbestückte Sägeblätter mit (Gruppen)-Trapezzahnung FZ/TR. Für eine gute Schnittqualität ist die Max-Exterior-Platte ruhig zu führen.

Schnittgeschwindigkeit: 50 – 60 m/sek, in Abhängigkeit von Werkzeugdurchmesser und Drehzahl, z.B. 4.000 U/min., Ø 250 mm, 64 Zähne.

Spandicke pro Zahn: 0,02 – 0,04 mm

Vorschub: je nach Dicke 6 – 10 m/min

Scharfe Sägen und ein optimales Einstellen des Sägeblattüberstandes sind notwendig, um saubere Schnittkanten zu erreichen.

Für Passarbeiten und das Anbringen von Fasen auf der Baustelle haben sich elektrische Handhobel mit Fas- bzw. Gehrungsrille bewährt.

Reinigung

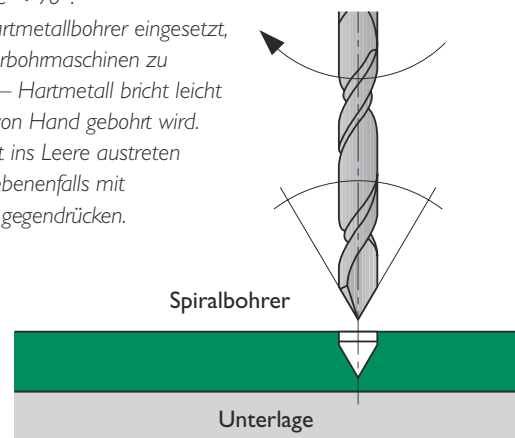
Max Exterior hat eine hygienisch dichte Oberfläche. Es bedarf keiner besonderen Pflege, eine Reinigung ist aber unter Umständen notwendig. Dies geschieht am einfachsten wie folgt: Setzen Sie für die Reinigung reines Warmwasser, reine Putzlappen oder Tücher und Seife (übliche Haushaltsreiniger) ein. Zu vermeiden sind scheuernde Substanzen.

Zur Entfernung hartnäckiger Verunreinigungen, etwa von Lacken, Farbsprays (Graffiti) etc. von der Max Exterior-Oberfläche kann problemlos auch Lösungsmittelreiniger verwendet werden.

Bohren von Hand (mit HSS Spiralbohrern)

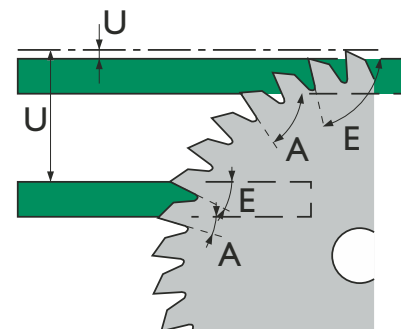
Bohrerspitze < 90°.

Werden Hartmetallbohrer eingesetzt, sind Ständerbohrmaschinen zu verwenden – Hartmetall bricht leicht aus, wenn von Hand gebohrt wird. Bohrer nicht ins Leere austreten lassen, gegebenenfalls mit Unterlagen gegendrücken.



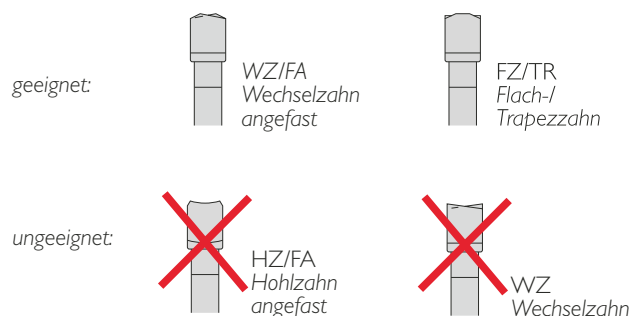
Trennen mit Kreissägen

Mit größer werdendem Überstand 'U' wird die obere Schnittkante besser und die untere Schnittkante schlechter bzw. umgekehrt.



E = Eintrittswinkel
A = Austrittswinkel

Zahnformen der Kreissägeblätter



Transport und Lagerung

Transport und Handhabung

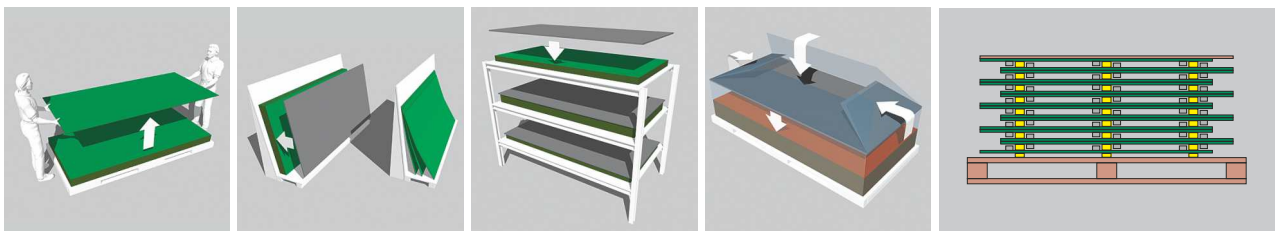
Um eine Beschädigung des hochwertigen Werkstoffes an den Kanten und Flächen zu vermeiden, ist mit Sorgfalt zu hantieren. Trotz der ausgezeichneten Oberflächenhärte bzw. der Montageschutzfolie ist das Stapelgewicht von Max Exterior eine mögliche Ursache für Beschädigungen. Daher müssen Verunreinigungen zwischen den Platten unbedingt vermieden werden.

Max Exterior muss gegen Verrutschen beim Transport gesichert sein, beim Auf- und Abladen müssen die Platten gehoben werden – nicht über die Kante ziehen oder schieben!

Transportschutzfolien immer von beiden Seiten zum gleichen Zeitpunkt entfernen. Die Folie darf nicht Hitze und direkter Sonneneinstrahlung ausgesetzt werden.

Lagerung und Klimatisierung

Max Exterior ist waagrecht auf planen, stabilen Auflagern und Unterlagsplatten zu stapeln. Die Ware muss vollflächig aufliegen. Abdeckplatten sind immer am Stapel zu belassen. Die obere Abdeckung sollte beschwert werden. PE-Folien müssen nach Plattenentnahme wieder über dem Stapel geschlossen werden. Für Zugschnittstapel gilt sinngemäß das Gleiche. Eine falsche Lagerung kann zu bleibenden Verformungen der Platten führen. Max Exterior ist in geschlossenen Räumen unter normalklimatischen Bedingungen zu lagern. Klimadifferenzen an beiden Plattenoberflächen sind zu vermeiden. Bei vormontierten Befestigungselementen ist daher auf eine von allen Seiten gleichmäßige Klimabeeinflussung zu achten. Gegebenenfalls Zwischenlagen aus Holz oder Kunststoff verwenden.



Tipp: Nutzen Sie für Planung und Vorfertigung den Service von Holz Possling

Falls Ihnen die Zeit oder die Kapazitäten fehlen, nehmen wir Ihnen gerne Planungs- und Vorfertigungsarbeiten ab. Wir erstellen eine Bohrliste nach Herstellerangaben und fertigen die Fassadenplatten exakt im **CNC-Bearbeitungszentrum** – fertig zur Montage.

Für uns sind kurze Fertigungszeiten selbstverständlich und falls Sie möchten, liefern wir auch direkt auf Ihre Baustelle. Fragen Sie einfach Ihren Fachberater in Ihrer Holz Possling-Filiale. Die Kontaktdaten finden Sie auf der Rückseite dieser Broschüre.



Mehr als eine Holzhandlung

Partnerschaft aus Tradition

Von früh bis spät für Sie geöffnet:

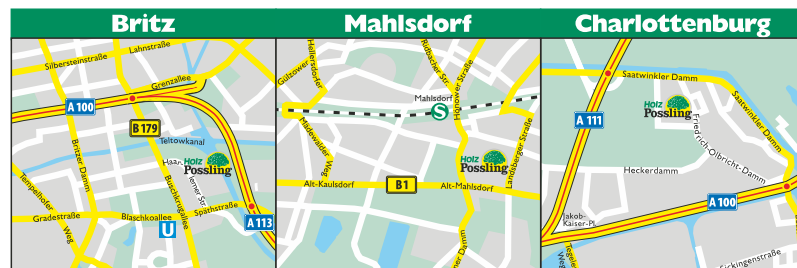
Öffnungszeiten Großhandelsbüro

Mo – Do 6.30 – 18 Uhr
Fr 6.30 – 17.30 Uhr

Zeitfenster für Abholungen

Mo – Fr 6.30 – 20 Uhr
Sa 8 – 18 Uhr

Im Internet unter www.possling.de



Possling GmbH & Co. KG

Hauptsitz

Haarlemer Straße 57
12359 Berlin

Fon (0 30) 6 00 91 – 0
Fax (0 30) 6 00 91 – 2 00

Filiale Mahlsdorf

Landsberger Straße 9
12623 Berlin

Fon (0 30) 5 65 80 – 0
Fax (0 30) 5 65 80 – 2 00

Filiale Charlottenburg

Friedr.-Olbricht-Damm 65
13627 Berlin

Fon (0 30) 4 22 86 – 0
Fax (0 30) 4 22 86 – 2 00

Ihre Ansprechpartner für Fassadenbekleidungen:



Dennis Schildt

Tel. (0 30) 6 00 91 – 1 56
d.schildt@possling.de



Torsten Starker

Tel. (0 30) 5 65 80 – 1 26
t.starker@possling.de



Thomas Schlacher

Tel. (0 30) 4 22 86 – 1 25
t.schlacher@possling.de

Impressum

Possling GmbH & Co. KG
Haarlemer Straße 57
12359 Berlin
E-Mail: info@possling.de
USt.-Ident.-Nr.: DE 135852394
Sitz der KG: Berlin, HRA 1666
Pers. haft. Ges.: Possling Verwaltungs GmbH
Sitz der GmbH: Berlin, HRB 68858
Geschäftsführer: Klaus Tennert, Lars Tennert

Druckfehler vorbehalten.

Abweichungen der Produkte von Mustern und vom Bildmaterial sind möglich.

